



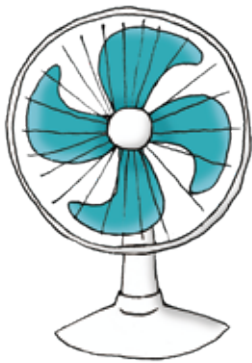
©POMPETTE



©POMPETTE



©POMPETTE



©POMPETTE



©POMPETTE



©POMPETTE



©POMPETTE



©POMPETTE



©POMPETTE

テレビ

リモコン

パソコン

扇風機

(せんぷうき)

固定電話

(こていでんわ)

エアコン

洗濯機

(せんたくき)

ドライヤー

アイロン



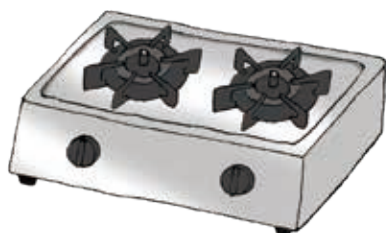
©POMPETTE



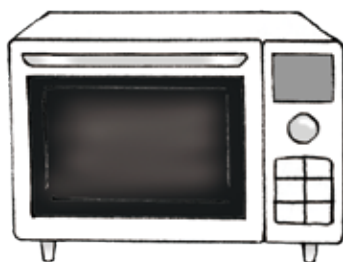
©POMPETTE



©POMPETTE



©POMPETTE



©POMPETTE



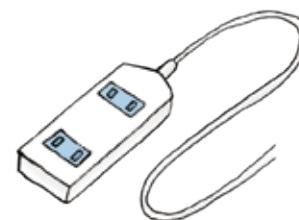
©POMPETTE



©POMPETTE



©POMPETTE



©POMPETTE

**電気ポット**

(でんきぼっと)

**炊飯器**

(すいはんき)

**ミキサー**

**コンロ**

**電子レンジ**

(でんしれんじ)

**ホット  
プレート**

**電気ケトル**

(でんきけとる)

**コンセント**

**延長コード**

(えんちょうコード)

つける

まわす

かける

乾かす  
(かわかす)

沸かす  
(わかす)

炊く  
(たく)

焼く  
(やく)

温める  
(あたためる)

さす